



INVEST IN
PUNTA CANA

REAL ESTATE CONSULTANTS



**MANUAL CORPORATIVO
2018**

ÍNDICE



LINEAMIENTOS BASICOS DE LA MARCA

Introducción.....	6
Logo Primario.....	7
Versión Tipográfica.....	8
Construcción Gráfica.....	9
Área de Protección.....	11
Tamaño Mínimo	12
Cromática.....	13
Elementos Gráficos.....	14
Patrones.....	17

APLICACIONES CORRECTAS

Logotipo Principal.....	24
Logotipo Tipográfico	25
Versiones B/N.....	27
Tipografía.....	29
Estilo Fotográfico.....	31
Usos Incorrectos.....	35
Aplicaciones.....	39

LINEAMIENTOS BÁSICOS DE LA MARCA

INTRODUCCIÓN



Invest in Punta Cana es una agencia de bienes raíces con las mejores propiedades en Punta Cana. Ofrecemos un servicio de primera ya que nos enfocamos en asesorar a nuestros clientes asegurándonos que encuentren la propiedad de sus sueños y que mejor se adapte a sus necesidades y estilo de vida.



LOGOTIPO PRIMARIO



El nombre Invest in punta cana viene a partir del servicio que brindamos para generar un estilo de vida cómodo y adaptable a toda necesidad de nuestros clientes en el sector de bienes raíces.

El símbolo principal del logotipo forma un paisaje caribeño con una fila de propiedades en Punta Cana, todas unidas por una misma línea representando una empresa firme, unida, organizada y una cadena de propiedades de calidad. El logotipo fue creado con letras Bold para representar su fortaleza y demostrar que es una empresa firme. Por último, el logotipo está acompañado de su indicador: "Real Estate Consultants" que demuestra el compromiso con el cliente de asesoramiento en propiedades.





A continuación se presenta la versión tipográfica del logotipo que puede ser utilizada para material digital, redes sociales y elementos donde sea conveniente tener una versión simplificada.

INVEST IN
PUNTA CANA



LOGOTIPO PRIMARIO

En la grilla de construcción se muestra la proporción entre los elementos del logotipo: Invest in Punta Cana y su disposición en el área. Ésta no podrá ser alterada ni modificada a fin de conservar la integridad del logotipo.





LOGOTIPO TIPOGRÁFICO

En la grilla de construcción se muestra la proporción entre los elementos del logotipo: Invest in Punta Cana y su disposición en el área. Ésta no podrá ser alterada ni modificada a fin de conservar la integridad del logotipo.



Se ha establecido un área de protección en torno al logotipo. Esta área deberá estar exenta de elementos gráficos que interfieran en su percepción y lectura de la marca.

La construcción del área de respeto queda determinada por la medida "X." Siempre que sea posible, es preferible aumentar al máximo este espacio separando el logotipo del resto de elementos de la página (textos e imágenes).

La medida "X" está basada en el tamaño del alto de la letra "N" tomada del logotipo "Invest in Punta Cana."



TAMAÑO MÍNIMO DE REDUCCIÓN

TAMAÑO MÍNIMO

Se ha establecido un tamaño mínimo para cada una de las versiones del logo. A continuación se detallan las siguientes especificaciones:

Logo Primario: No pueden reproducirse con una medida menor a 20 mm para material impreso y 65 px para material digital.

Logo Tipográfico: No puede reproducirse con una medida menor a 20 mm para material impreso y 52px para material digital.

LOGOTIPO PRIMARIO

OFFSET

20 mm



DIGITAL

65 px



LOGOTIPO TIPOGRÁFICO

20 mm



52 px



CROMÁTICA

El color define un escenario de valores emocionales concretos que debemos considerar en su aplicación a cualquier soporte de comunicación.

Los colores primarios del logotipo son:

Morado (Pantone 520 C)
Gris (Pantone Cool Gray 5 C)

El color secundario del logotipo es:
Rosado (Pantone P 84 12 C).

COLORES PRIMARIOS

PANTONE 520C

C: 68% M: 95% Y: 27% K: 14%
R: 102% G: 46% B: 107%

PANTONE COOL GRAY 5C

C: 31% M: 25% Y: 26% K: 0%
R: 179% G: 178% B: 177%

COLOR SECUNDARIO

PANTONE P 84 12 C

C: 19% M: 55% Y: 0% K: 19%
R: 169% G: 113% B: 158%

ELEMENTOS GRÁFICOS



ELEMENTOS PRINCIPALES

Santiago del Rey cuenta con sus respectivos elementos gráficos que se utilizan tanto para el material impreso de la empresa como el material digital.

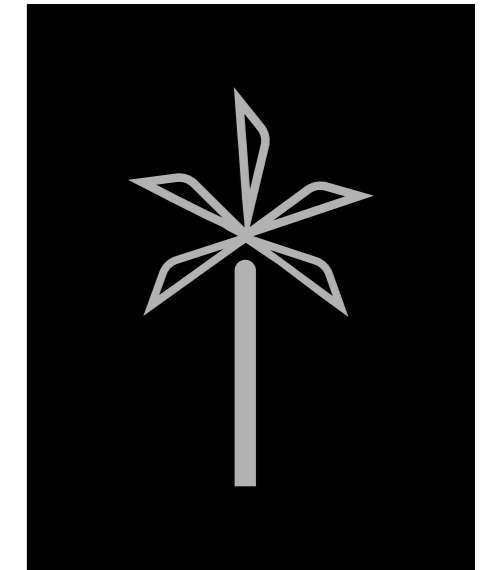
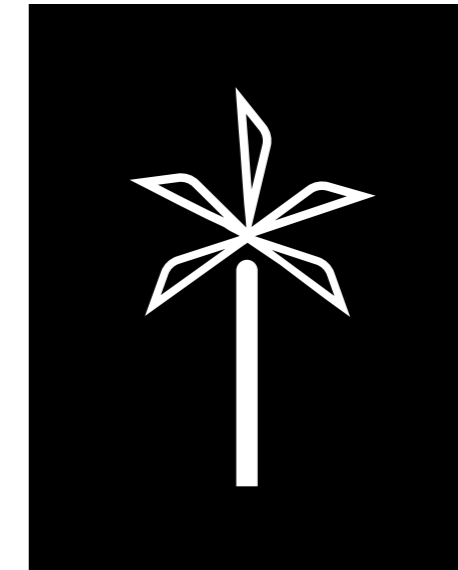
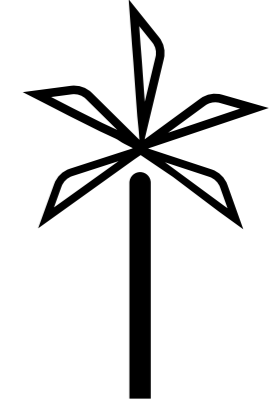


ELEMENTOS GRÁFICOS



ELEMENTOS SECUNDARIOS

Invest in Punta Cana cuenta con sus respectivos elementos gráficos que se utilizan tanto para el material impreso de la empresa como el material digital.



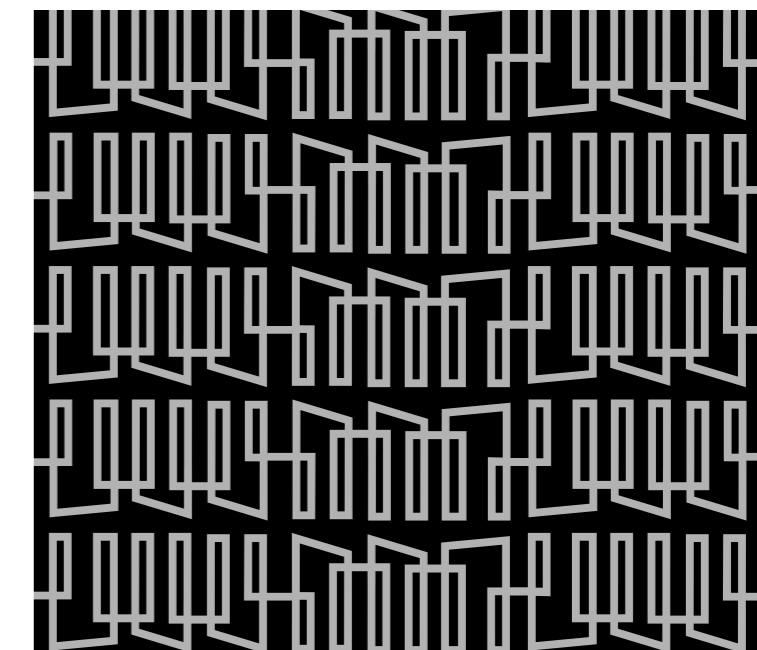
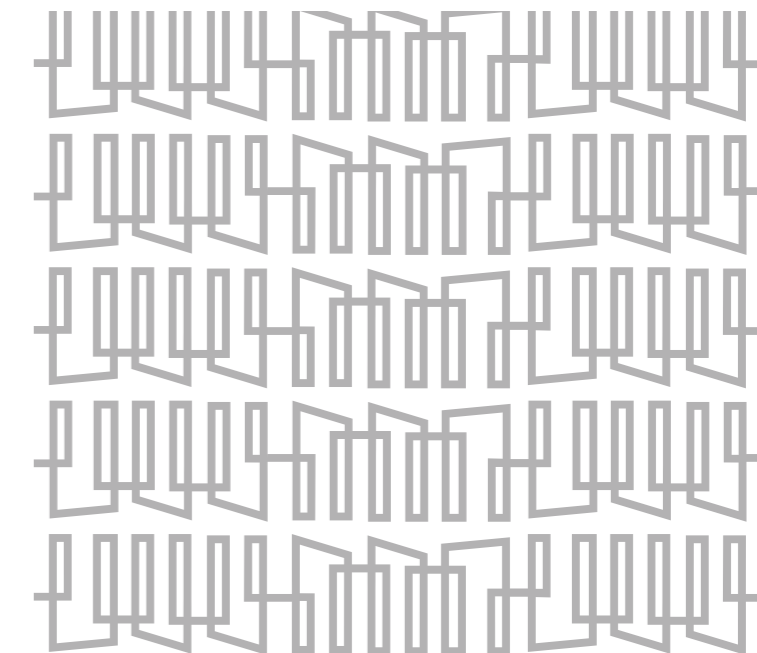


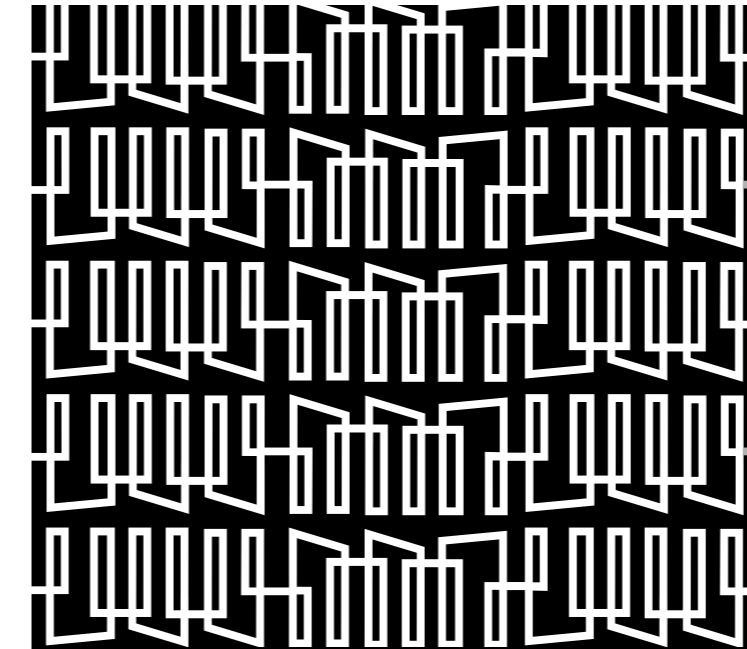
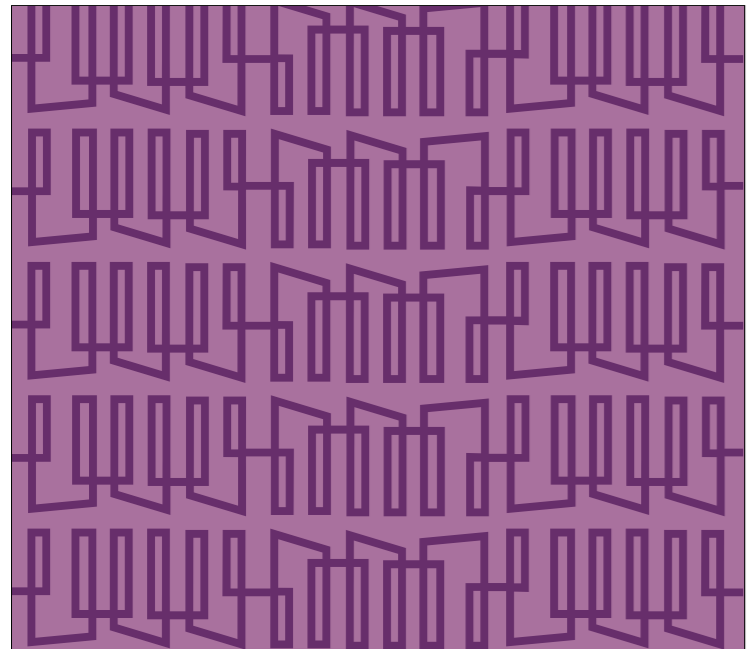
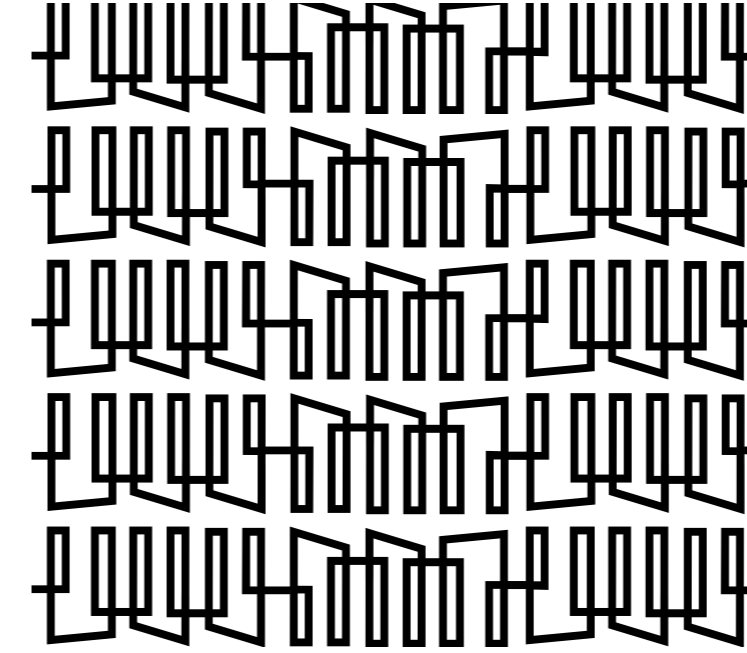
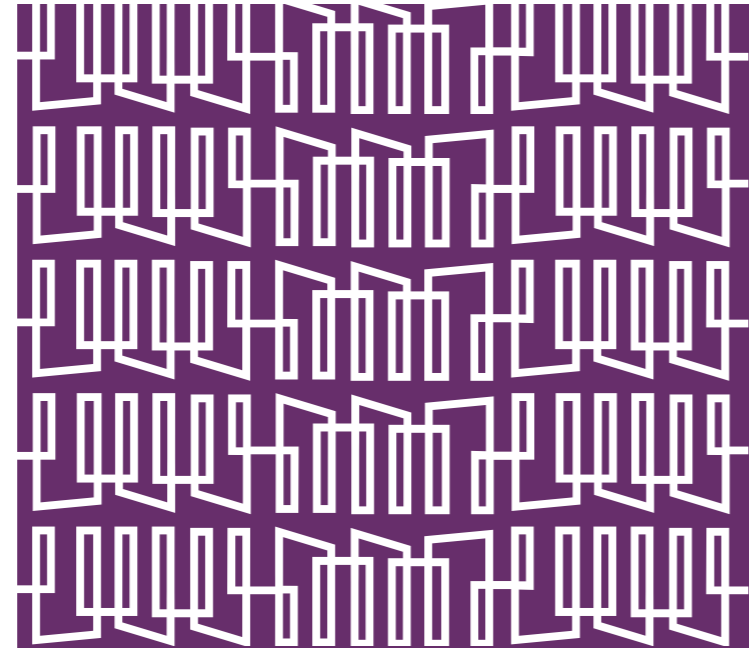
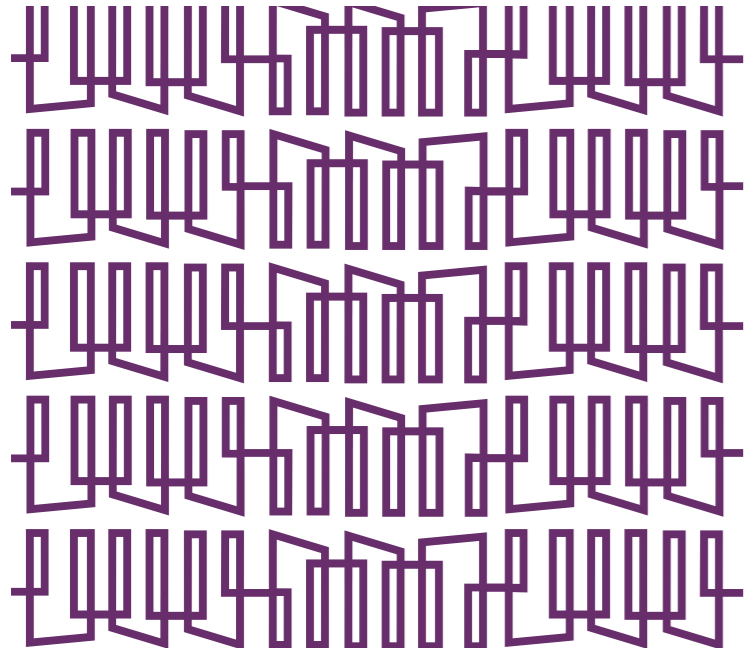
PATRONES



PATRÓN CIUDAD

Invest in Punta Cana cuenta con sus respectivos patrones que se utilizan tanto para el material impreso de la empresa como el material digital.





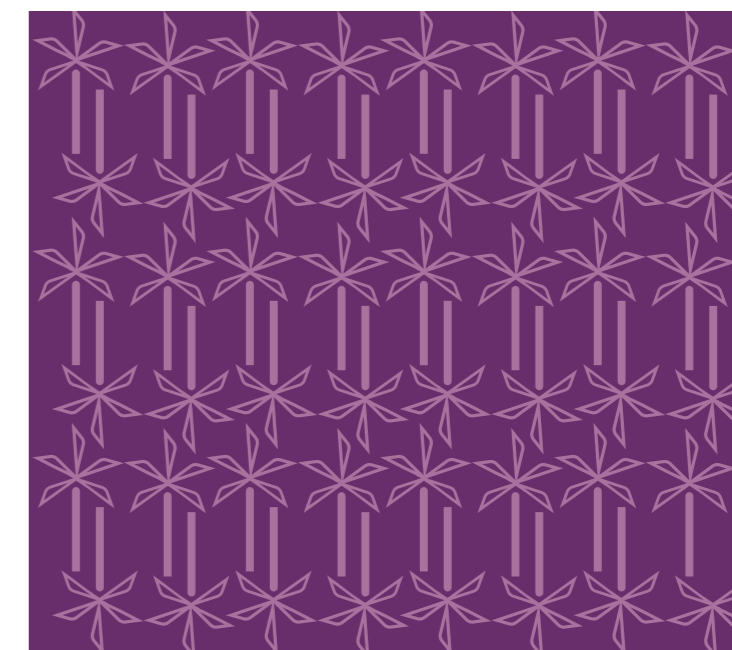
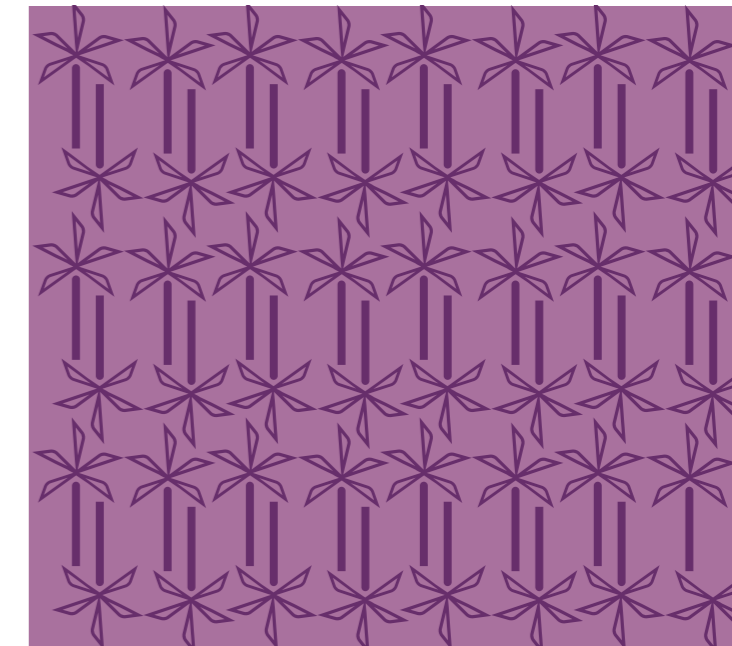


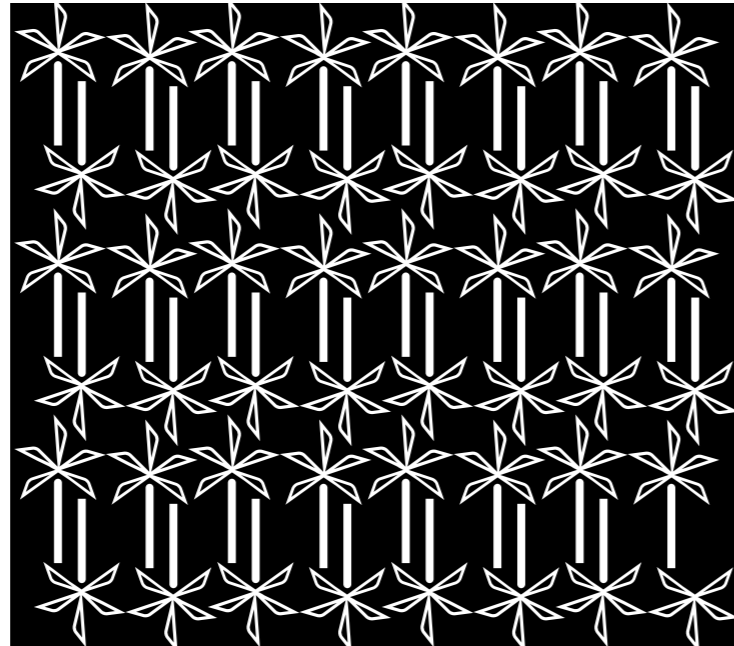
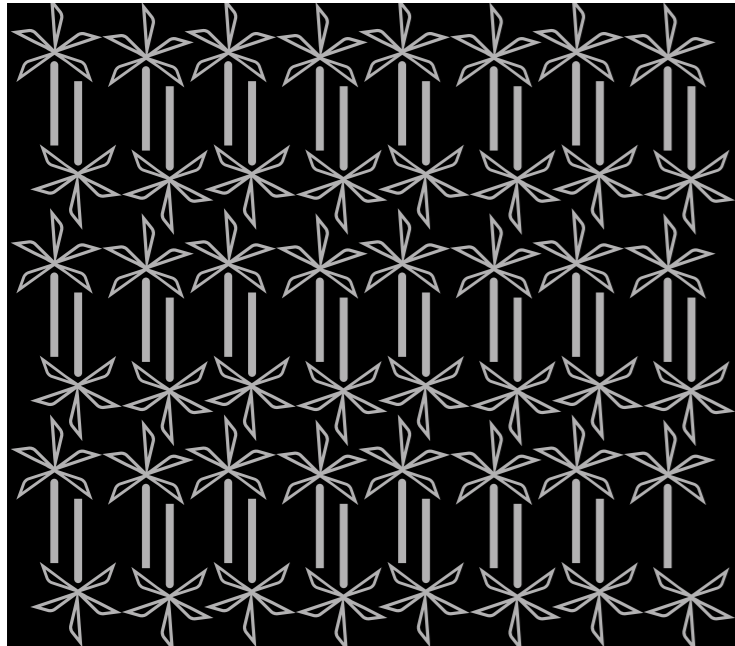
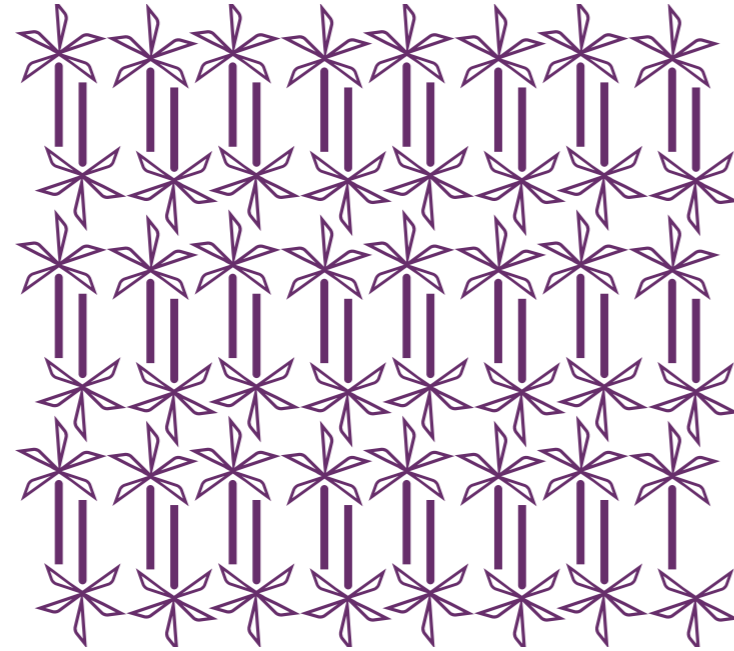
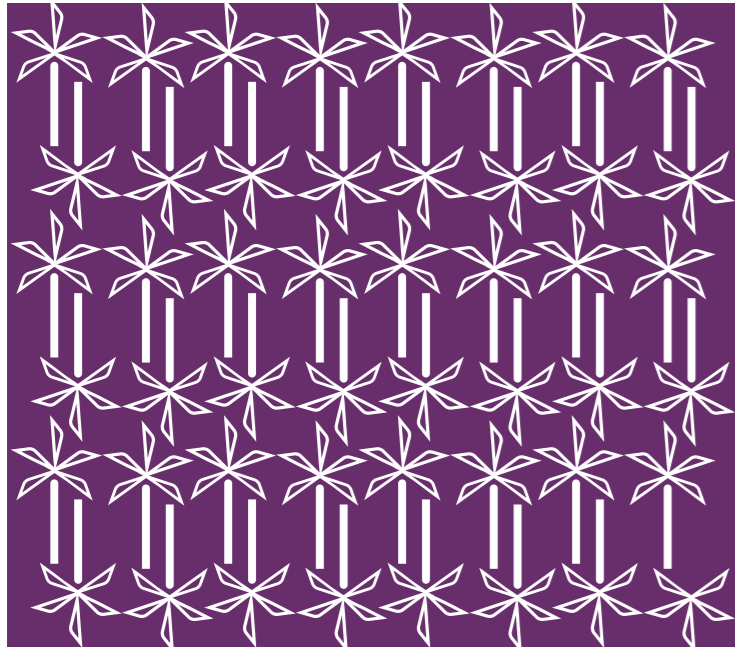
PATRONES



PATRÓN CARIBE

Invest in Punta Cana cuenta con sus respectivos patrones que se utilizan tanto para el material impreso de la empresa como el material digital.





USOS CORRECTOS





INVEST IN
PUNTA CANA

INVEST IN
PUNTA CANA

INVEST IN
PUNTA CANA

INVEST IN
PUNTA CANA

INVEST IN
PUNTA CANA

INVEST IN
PUNTA CANA





**INVEST IN
PUNTA CANA**

**INVEST IN
PUNTA CANA**

INVEST IN
PUNTA CANA

**INVEST IN
PUNTA CANA**



FUTURA BOLD

Ebis eria dolupiet laccate ni coraestiam eum intinciam, alicimil ium, etur reca-
tibus disi utemolu ptatio. Et reic totatur as quiaese ndissum invendu cimusda
musantiur accab ipsundellore rem. Et volenient aceprenis inciatiurum hillo
quunt que deribus quatur, si blab ium quos et est laccullaut facest, comnihil
et molut et, sus, quostiuntur ad erum qui bearibus aut res modiam qui dignim
alignatist alibus molupta tesequae remporp oritaec tibus.

FUTURA BOOK

Ebis eria dolupiet laccate ni coraestiam eum intinciam, alicimil ium, etur recatibus disi
utemolu ptatio. Et reic totatur as quiaese ndissum invendu cimusda musantiur accab ipsun-
dellore rem. Et volenient aceprenis inciatiurum hillo quunt que deribus quatur, si blab ium
quos et est laccullaut facest, comnihil et molut et, sus, quostiuntur ad erum qui bearibus aut
res modiam qui dignim alignatist alibus molupta tesequae remporp oritaec tibus.

FUTURA LIGHT

Ebis eria dolupiet laccate ni coraestiam eum intinciam, alicimil ium, etur recatibus disi utemolu
ptatio. Et reic totatur as quiaese ndissum invendu cimusda musantiur accab ipsundellore rem.
Et volenient aceprenis inciatiurum hillo quunt que deribus quatur, si blab ium quos et est lac-
cullaut facest, comnihil et molut et, sus, quostiuntur ad erum qui bearibus aut res modiam qui
dignim alignatist alibus molupta tesequae remporp oritaec tibus.



ESTILO FOTOGRÁFICO



La fotografía forma una parte vital para la marca Invest in Punta Cana. Las fotografías deben ser siempre mostradas en alta calidad tanto para material digital como material impreso.

Las fotografías deben ser claras y deben mantener siempre las mismas temáticas: paisaje, lifestyle y propiedades tal como se muestra en el ejemplo.

1. Paisaje

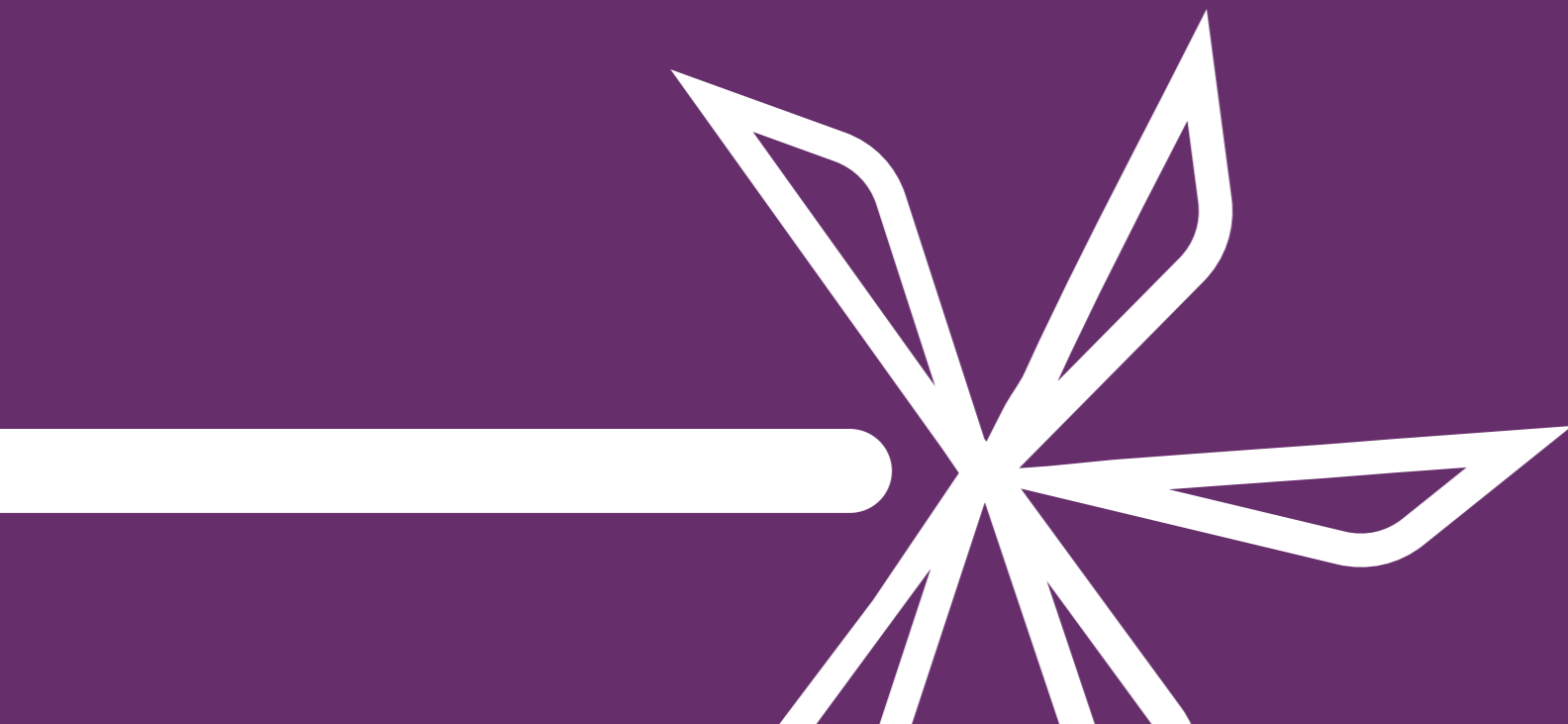


2. Lifestyle



3. Propiedades





USOS INCORRECTOS

USOS INCORRECTOS



Se recomienda un especial cuidado en evitar usos no correctos que afectan a la imagen de la identidad corporativa de Pangú.

1. No cambiar la distribución de los elementos
2. No distorsionar el logo.
3. No usar colores distintos a los especificados en el manual.
4. No utilizar otras tipografías a las especificadas en el manual.
5. No agregar sombras.
6. No agregar elementos fuera de la identidad de la marca cerca del logotipo. Respetar siempre el área de protección.





APLICACIONES

REDES SOCIALES

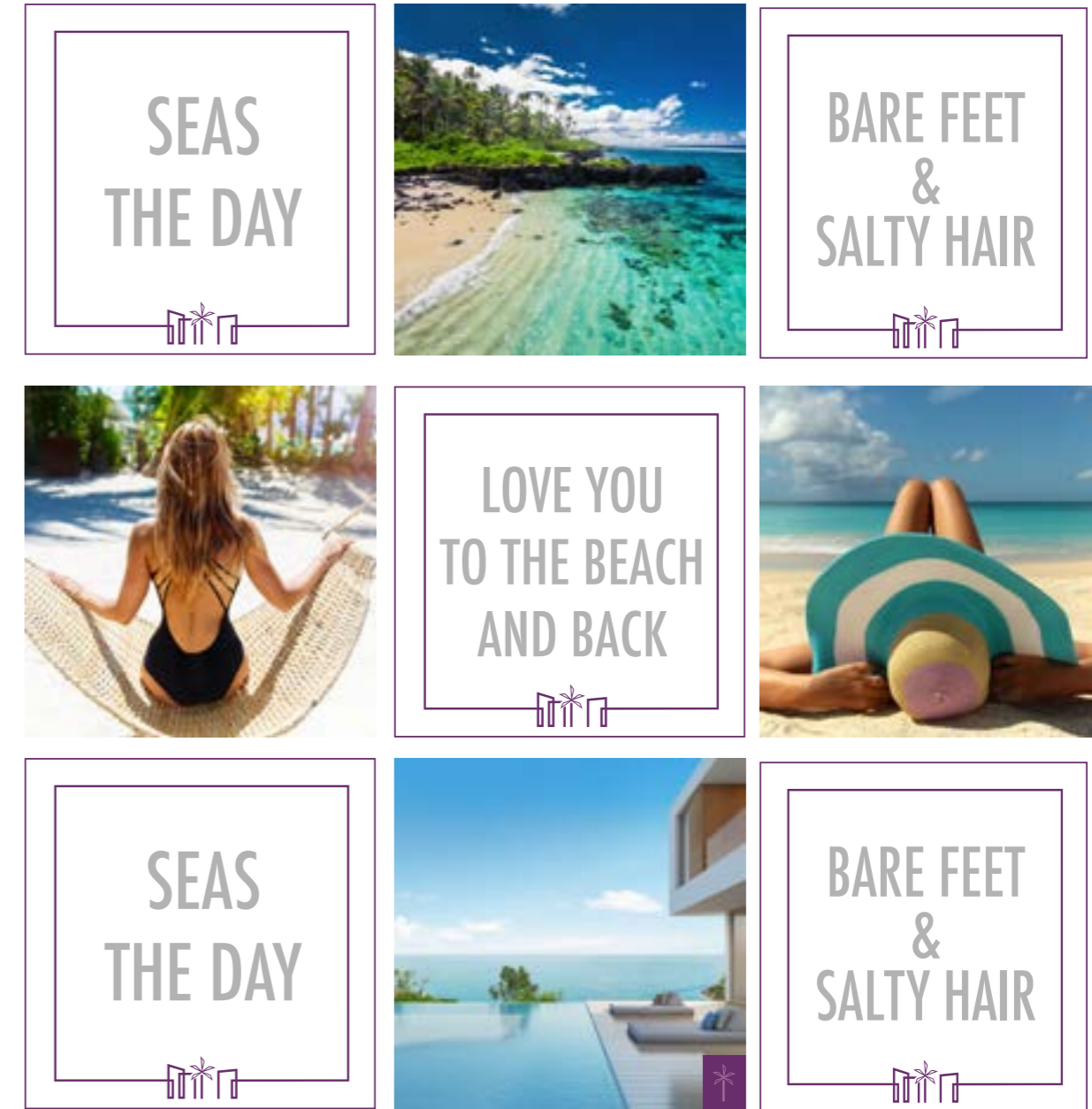


Invest in Punta Cana maneja tres temáticas en sus redes sociales.

Lifestyle: Donde se mostrará en base a fotografías de playa y personas. Estas fotografías deben estar siempre en alta calidad y claras. Las temáticas de estas fotos son siempre caribeñas.

Quotes: Tal como se muestra en el grid, se utilizarán frases playeras y caribeñas para resaltar el estilo de vida en Punta Cana.

Propiedades: Las redes sociales mostrarán también las propiedades en Punta Cana tal como se muestra en el ejemplo. Para distinguir la empresa, se utilizará el elemento gráfico de la palmera siempre en la esquina derecha inferior.





DESARROLLO:
Nici Creative Studio
0994948440



